



Instituto de  
Inversiones Bursátiles  
y Trading

# PRÁCTICA COBERTURA

[www.institutoibt.com](http://www.institutoibt.com)



## OBJETIVOS

En esta práctica veremos como al realizar una cobertura en lugar de utilizar stopp loss, podremos minimizar nuestras pérdidas y con ello obtener una mayor eficiencia operativa.



## **1. COBERTURA DIRECTA PASO A PASO.**

**1.1. PASO 1. ATR Y GESTIÓN MONETARIA.**

**1.1. PASO 2. REALIZAR ENTRADA.**

**1.3. PASO 3. REALIZAR COBERTURA.**

**1.4. PASO 4. CERRAR COBERTURA.**

**1.5. PASO 5. CERRAR POSICIÓN INICIAL.**



Instituto de  
Inversiones Bursátiles  
y Trading

# 1. COBERTURA DIRECTA PASO A PASO.



Instituto de  
Inversiones Bursátiles  
y Trading

# 1.1. PASO 1. ATR Y GESTIÓN MONETARIA.



# 1.1. PASO 1. ATR Y GESTIÓN MONETARIA.

ACTIVO / 04-04-2018	GRÁFICO DIARIO	GRÁFICO DISPARO	GRÁFICO DE ANÁLISIS			
	Valor ATR Diario	Valor ATR 5 minutos	Precio apertura	Techo ATR	Suelo ATR	Filtro del ATR
GBPUSD	0,00800	0,00050	1,40368	1,41008	1,39728	Mayor FIABILIDAD OPERATIVA
				0,00000	0,00000	Menor FIABILIDAD OPERATIVA
				0,00000	0,00000	Menor FIABILIDAD OPERATIVA
				0,00000	0,00000	Menor FIABILIDAD OPERATIVA
				0,00000	0,00000	Menor FIABILIDAD OPERATIVA
				0,00000	0,00000	Menor FIABILIDAD OPERATIVA
				0,00000	0,00000	Menor FIABILIDAD OPERATIVA
				0,00000	0,00000	Menor FIABILIDAD OPERATIVA
				0,00000	0,00000	Menor FIABILIDAD OPERATIVA
				0,00000	0,00000	Menor FIABILIDAD OPERATIVA
				0,00000	0,00000	Menor FIABILIDAD OPERATIVA

RECORDAR
TECHO ATR: Precio apertura + (0,8 * Valor ATR)
SUELO ATR: Precio apertura - (0,8 * Valor del ATR)
FILTRO DEL ATR: 1,5 · ATR (5 minutos) < 0,1 · ATR (Día)
Apertura mercado europeo: 9:00.
Apertura mercado americano: 15:30.
Apertura pares de divisas: 9:00.

GESTIÓN DEL RIESGO	
Capital	10.000 EUR

LÍMITES DE PÉRDIDAS	% capital	Importe
Por operación	0,5%	50 EUR
Por sesión (día)	2%	200 EUR
Por mes	6%	600 EUR



GESTIÓN MONETARIA	
% Riesgo x Trade	0,5%
Riesgo x Trade	50 EUR

PARES DIVISAS	Tipo de cambio	Variación tick	€ x punto/tick	% Comisiones	Comisiones	Comis. Ejec.	Ticks SL	Contratos estimados	Contratos	Riesgo SL	Target	Relación
EURGBP	0,8813	0,0001	11,35 EUR	0,009%	8,18 EUR	8,17 EUR	11	40,06	40	58,10 EUR	166,57 EUR	2,9
USDJPY	106,82	0,01	7,60 EUR	0,0065%	#iREF!	2,57 EUR	25	26,31	26	51,98 EUR	145,66 EUR	2,8
EURJPY	131,58	0,01	7,60 EUR	0,0065%	#iREF!	5,83 EUR	11	59,81	59	55,15 EUR	142,14 EUR	2,6
AUDUSD	0,7822	0,0001	6,35 EUR	0,009%	#iREF!	4,92 EUR	18	43,73	43	54,08 EUR	142,59 EUR	2,6
EURUSD	1,2315	0,0001	8,12 EUR	0,0055%	#iREF!	2,05 EUR	26	23,68	23	50,61 EUR	143,62 EUR	2,8
EURCAD	1,5655	0,0001	6,39 EUR	0,009%	#iREF!	9,89 EUR	9	86,97	86	59,33 EUR	138,44 EUR	2,3
GBPUSD	1,40588	0,0001	8,07 EUR	0,009%	#iREF!	8,86 EUR	10	61,95	61	58,10 EUR	138,84 EUR	2,4
NZDUSD	0,7302	0,0001	8,13 EUR	0,009%	#iREF!	3,22 EUR	27	22,79	22	51,48 EUR	141,58 EUR	2,8
USDCAD	1,2711	0,0001	6,39 EUR	0,009%	#iREF!	14,95 EUR	6	130,45	130	64,78 EUR	134,54 EUR	2,1
USDCHF	0,9341	0,0001	8,69 EUR	0,009%	#iREF!	6,42 EUR	14	41,08	41	56,31 EUR	143,28 EUR	2,5



Calculamos  
el 80% de  
nuestro ATR  
diario.



Una vez  
calculado el  
ATR,  
realizamos  
nuestra  
gestión  
monetaria.



Instituto de  
Inversiones Bursátiles  
y Trading

## **1.2. PASO 2. REALIZAR ENTRADA.**



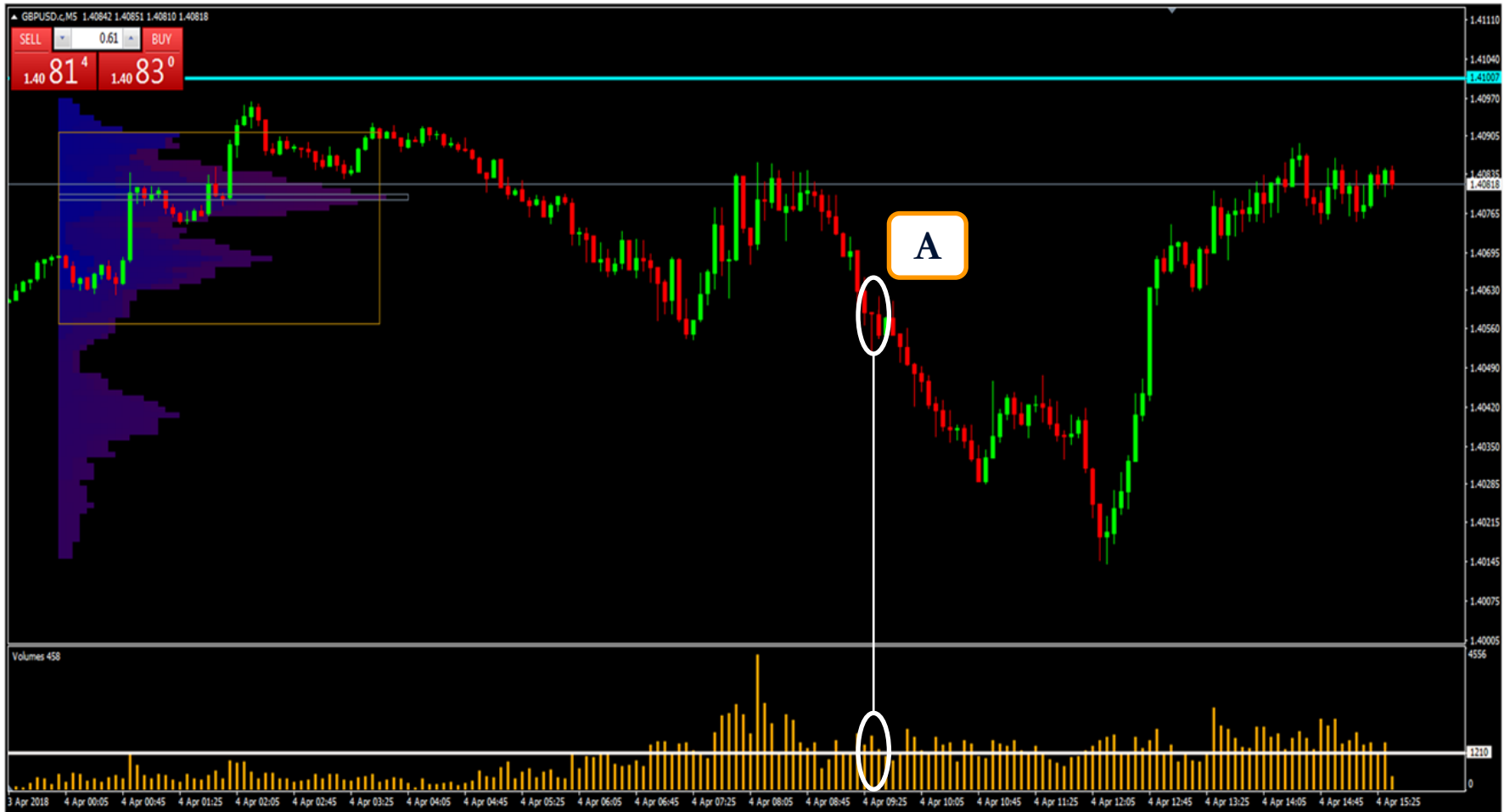
## 1.2. PASO 2. REALIZAR ENTRADA.

- Introducimos el lotaje obtenido en la gestión monetaria → 0,61.
- Buscar un patrón de activación en el gráfico de disparo.
- Una vez detectado nuestro patrón de activación realizaremos nuestra entrada en el mercado con un lotaje de 0,61.
- No utilizaremos stop loss, utilizaremos en su lugar una cobertura.
- En nuestro caso, el stop loss será de 50 euros, por lo que tendremos que realizar una cobertura cuando nuestra entrada registre pérdidas de 50 euros (Si hemos realizado una compra, la cobertura consistirá en realizar una venta en el mismo activo con un lotaje igual que el utilizado al realizar la entrada y viceversa).





## 1.2. PASO 2. REALIZAR ENTRADA.





## 1.2. PASO 2. REALIZAR ENTRADA.

ENTRADA

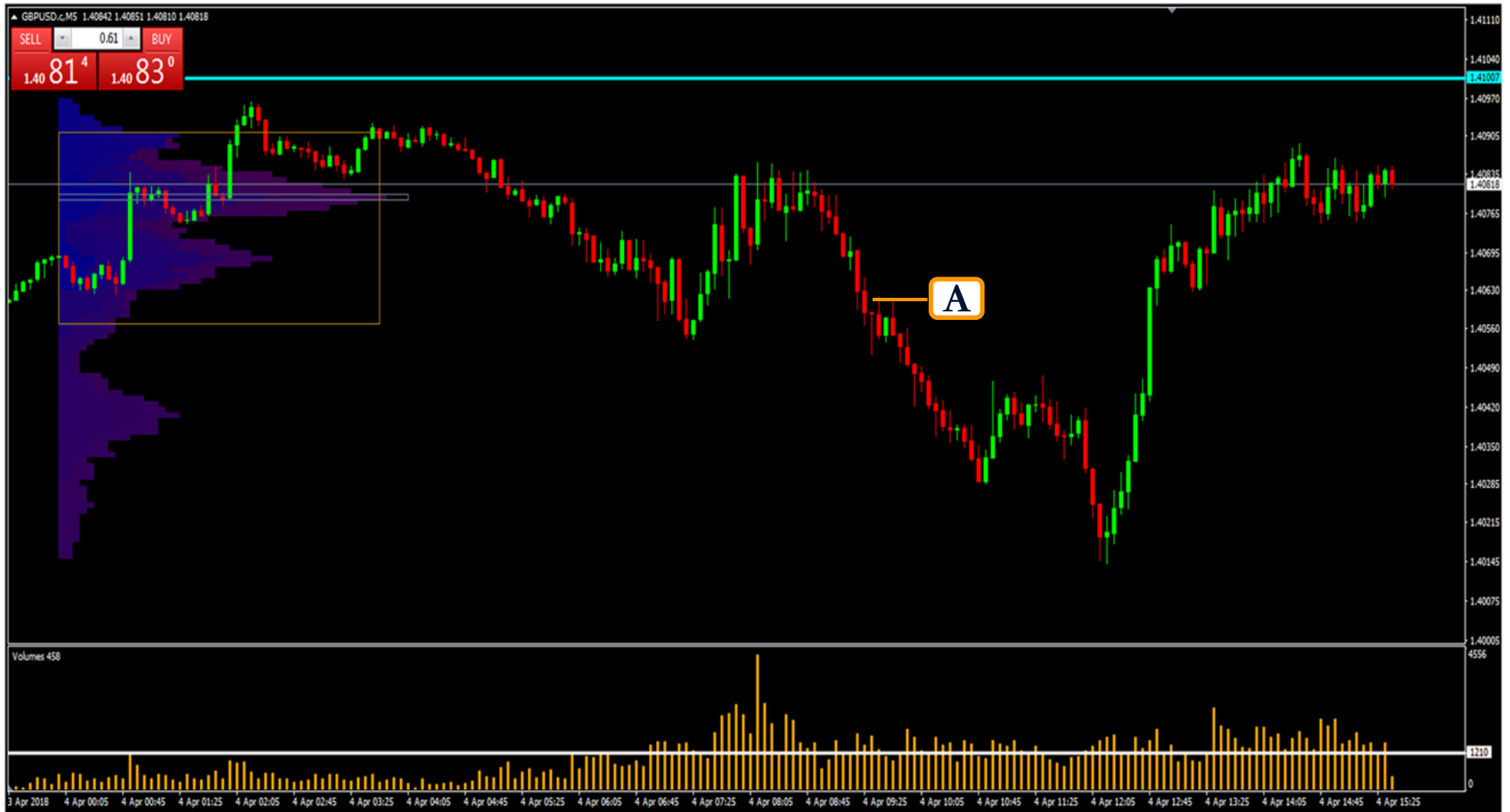


A

- Detectamos un patrón de activación en A.
- Tenemos una vela de indecisión (Doji) con volumen, por lo que nos indica que posiblemente se vaya a producir un giro. La siguiente vela nos confirma que se está produciendo un giro, entonces, realizamos nuestra compra en largo en A con un lote de 0.61 en 1.40612.
- Como nuestro stop es de 10 pips, si nuestro activo alcanza un valor de 1.40512 colocaremos una cobertura realizando una venta en corto con un lotaje del mismo valor que hemos utilizado en la primera entrada 0.61.



## 1.1. PASO 3. REALIZAR COBERTURA.



**ENTRADA A:**  
Compra en largo  
→ 1.40612



Instituto de  
Inversiones Bursátiles  
y Trading

## **1.3. PASO 3. REALIZAR COBERTURA.**



## 1.1. PASO 3. REALIZAR COBERTURA.

ENTRADA

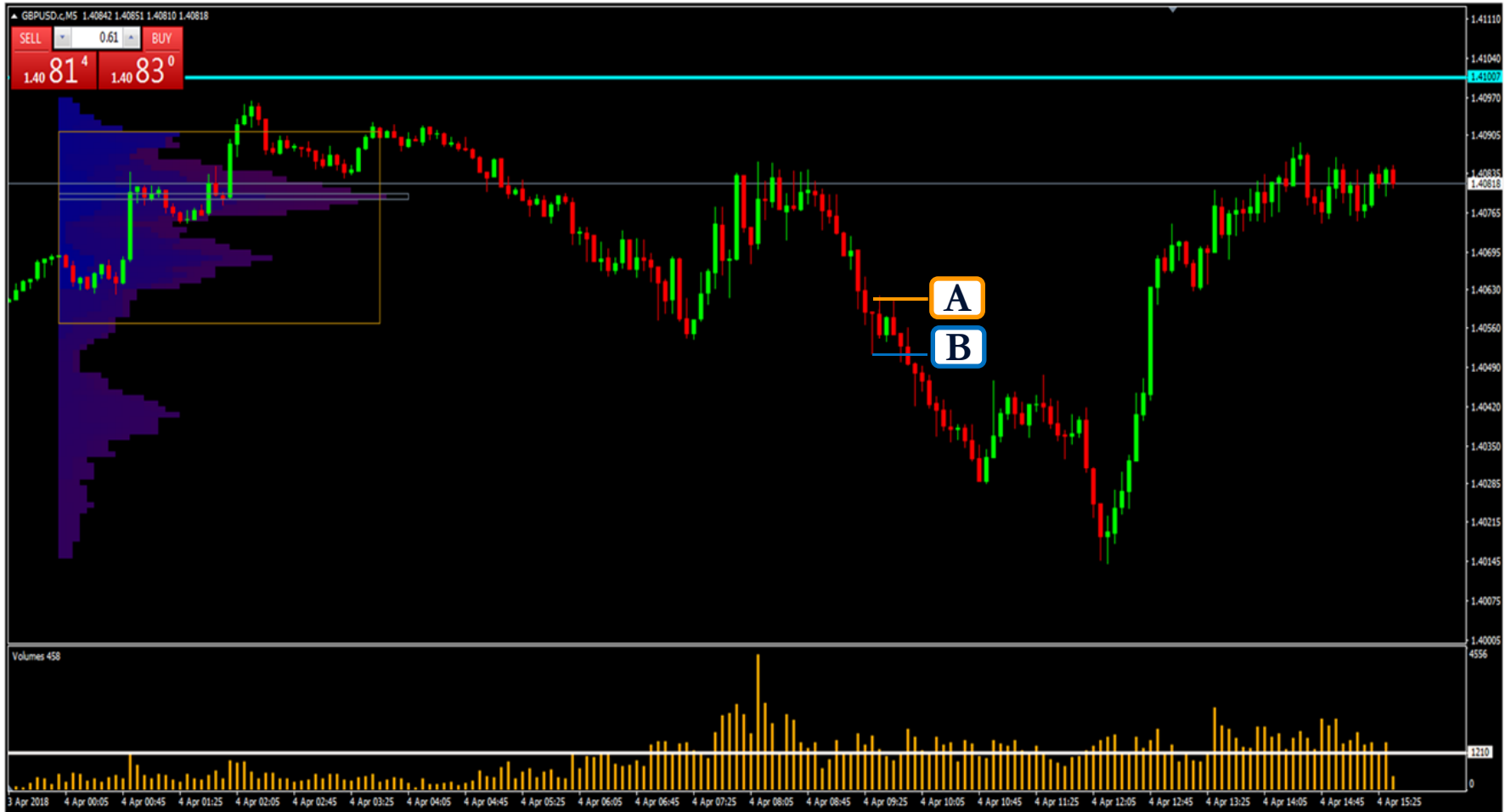


B

- Una vez que hemos realizado nuestra entrada en A, vemos como el mercado no ha girado y continua la tendencia previa.
- En el momento en el que hemos realizado la entrada la siguiente vela nos estaba confirmando el giro, pero, al cerrarse dicha vela se cerró en nuestra contra y en la siguiente diapositiva observamos como realizamos la entrada en la mecha superior de la vela.
- Por lo que tendremos que realizar una cobertura cuando nuestro activo alcance el valor 1.40512 con un lote de 0.61 y una dirección de venta en corto.



## 1.1. PASO 3. REALIZAR COBERTURA.



**ENTRADA A:**  
Compra en largo  
→ 1.40612

**ENTRADA B:**  
Venta en Corto  
→ 1.40512



Instituto de  
Inversiones Bursátiles  
y Trading

## **1.4. PASO 4.CERRAR COBERTURA.**



## 1.1. PASO 4. CERRAR COBERTURA.

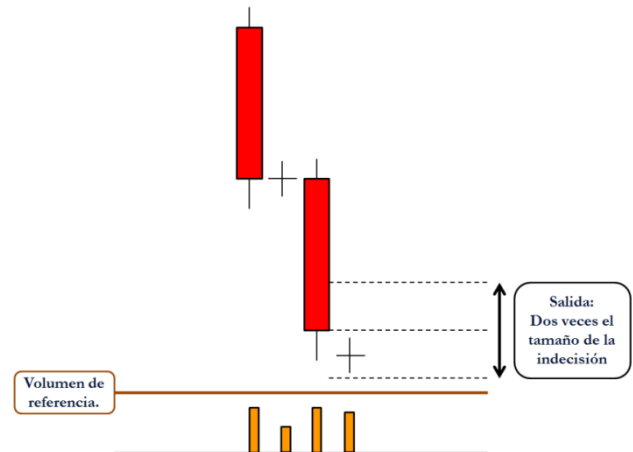
SALIDA



B

- Para cerrar la cobertura B debemos de identificar un patrón de giro en contra de nuestra cobertura.
- En la siguiente diapositiva, en la zona C podemos apreciar como se produce una situación de indecisión sin volumen, por lo que realizaremos la gestión de la salida de nuestra cobertura por volumen (Salida dos veces tamaño indecisión).

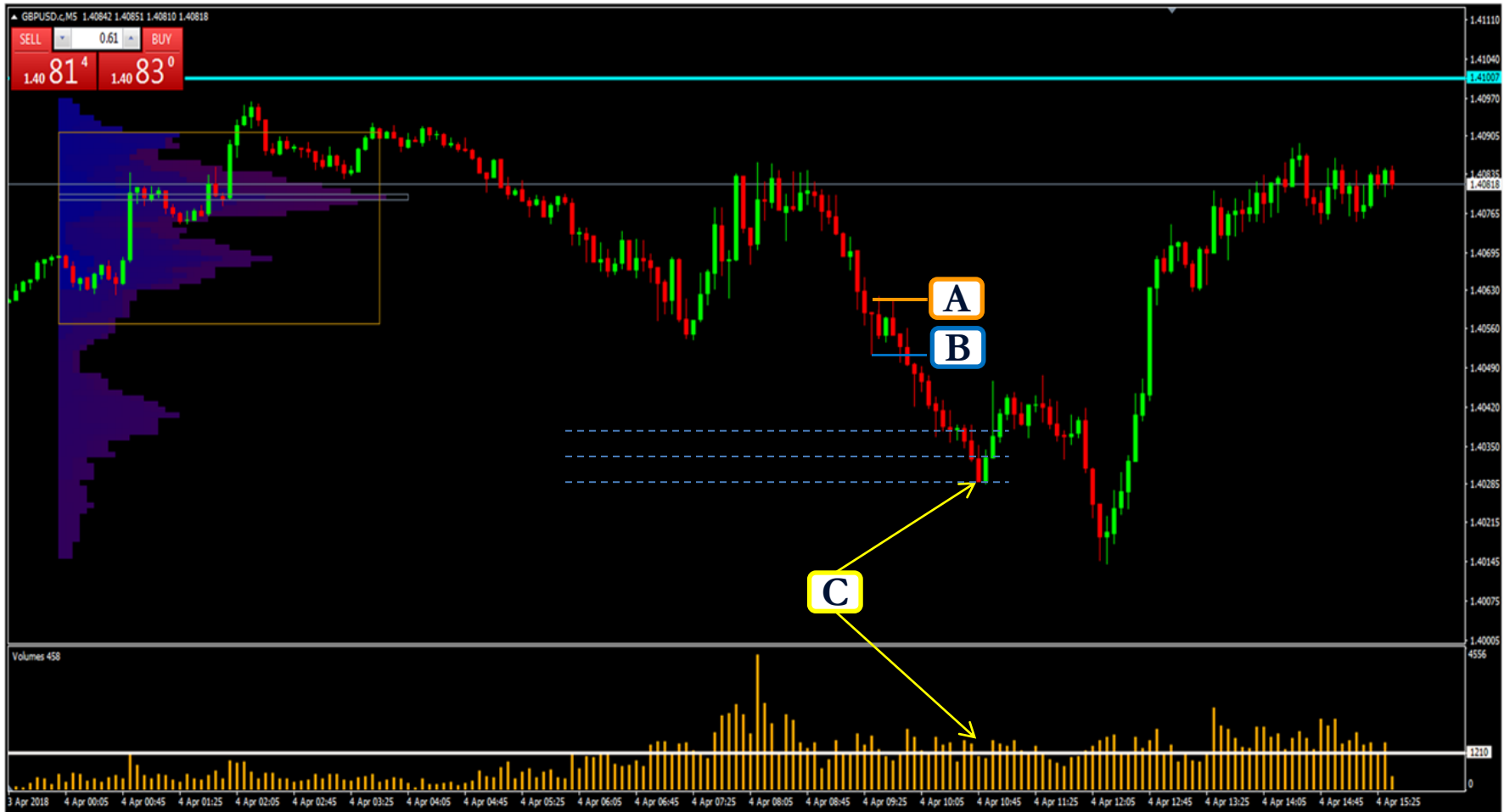
Gestión de la salida:  
Indecisión sin volumen







## 1.1. PASO 4. CERRAR COBERTURA.



**ENTRADA A:**  
Compra en largo  
→ 1.40612

**ENTRADA B:**  
Venta en Corto  
→ 1.40512

**SALIDA B:**  
Cerrar Venta en  
Corto → 1.40368



## 1.1. PASO 4. GIRO A NUESTRO FAVOR.

### PÉRDIDAS RECUPERADAS CON LA COBERTURA

· DATOS:

Entrada en A: 1.40612.  
Entrada en cobertura B: 1.40512.  
Cierre cobertura B: 1,40368

· FÓRMULAS:

Pips = Precio entrada – Precio de salida  
Beneficios = Pips · €/Pips · Lote  
Pérdidas = - (Pips · €/Pips · Lote)

· Pérdidas con Entrada en A:

Pips =  $1.40612 - 1.40368 = 0,0024 = 24$   
Pérdidas =  $-(24 \cdot 8,07 \cdot 0.61) = 118,14 \text{ €}$

· Beneficio con cobertura B:

Pips =  $1.40512 - 1.40368 = 0,0014 = 14$   
Beneficio =  $14 \cdot 8,07 \cdot 0,61 = 68,918 \text{ €}$

· Pérdidas Totales entrada A y cobertura B:

Pérdidas Totales =  $118,14 - 68,918 = 49,22 \text{ €}$

· Con los cálculos anteriores podemos obtener las pérdidas totales de nuestras dos operaciones. Una vez cerrada nuestra cobertura en 1.40368, debemos esperar a que nuestro activo suba 10 pips (1.40342) para recuperar, así podemos ver como si realizamos una cobertura en lugar de cerrar la posición con un stop, podemos reducir pérdidas y llegar a tener beneficios.



Instituto de  
Inversiones Bursátiles  
y Trading

## **1.5. PASO 5.CERRAR POSICIÓN INICIAL.**



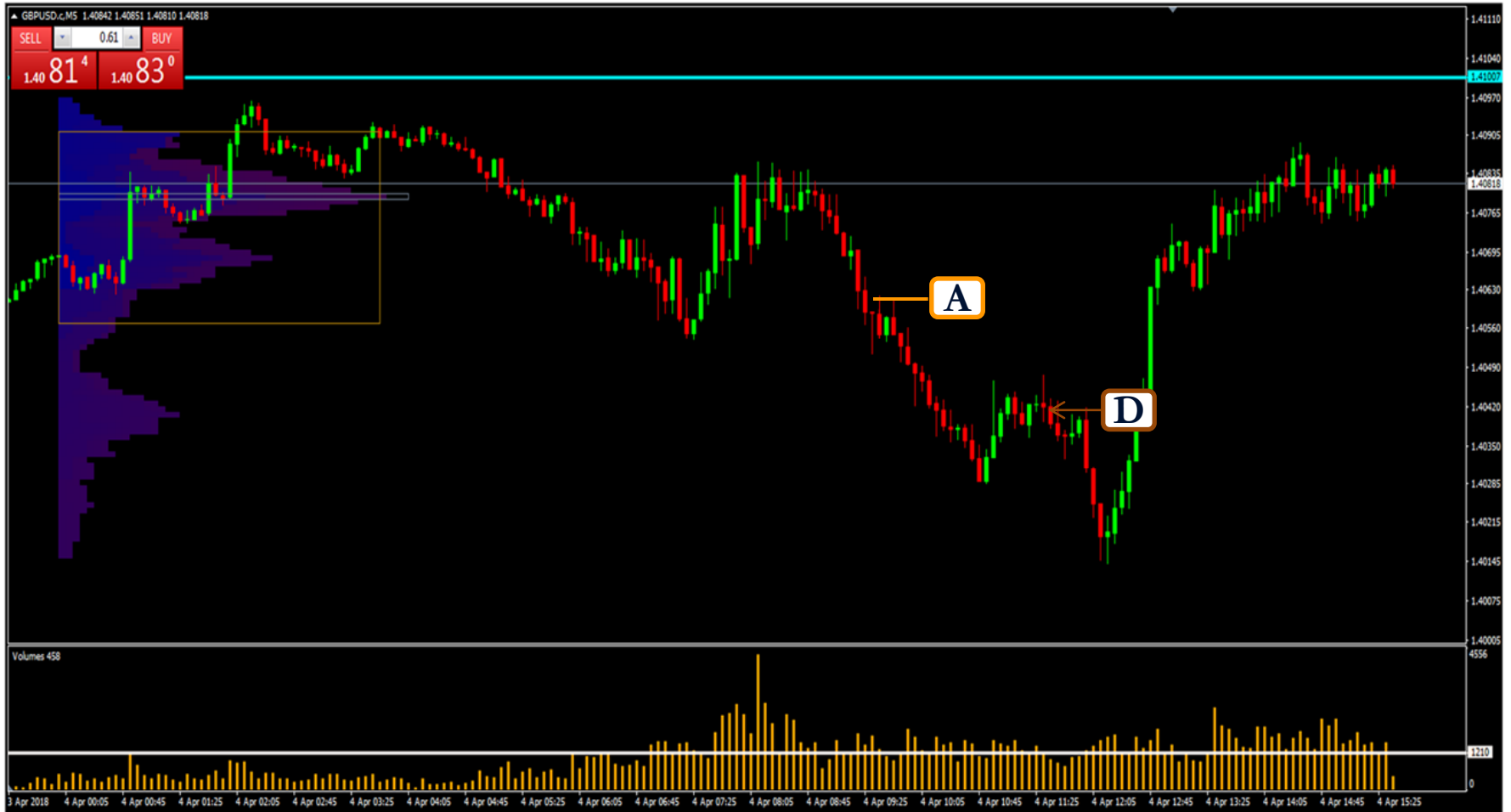
## 1.5. PASO 5. CERRAR POSICIÓN INICIAL.

- Una vez hayamos cerrado nuestra cobertura, podemos apreciar como el mercado se encuentra en una situación de reteste, pero en D aparece una vela de indecisión con volumen que nos indica que el mercado posiblemente gire, así esperaremos hasta que la siguiente vela nos confirme el giro y realizaremos una cobertura con el mismo lotaje que la anterior 0,61.
- Como vimos en la diapositiva anterior nuestras pérdidas son de 49,22 €, así debemos de cerrar nuestra posición inicial y la segunda cobertura cuando ésta llegue a 49,22 €, quedando nuestro balance a 0 €, utilizando el mismo método para la primera cobertura.





## 1.1. PASO 4. CERRAR COBERTURA.



**ENTRADA A:**  
Compra en largo  
→ 1.40612

**ENTRADA B:**  
Venta en Corto  
→ 1.40512

[www.institutoibt.com](http://www.institutoibt.com)

**SALIDA B:**  
Cerrar Venta en  
Corto → 1.40368



## CONCLUSIONES

Las posiciones de cobertura forman parte de la gestión del riesgo ya que es uno de los métodos para cubrir riesgos de los que podemos hacer uso con mayor frecuencia. Por ello, las coberturas podemos utilizarlas para cubrir las posiciones que alcancen nuestro nivel de stop loss a partir de un límite de pérdidas.



Instituto de  
Inversiones Bursátiles  
y Trading

# PRÁCTICA COBERTURA

[www.institutoibt.com](http://www.institutoibt.com)